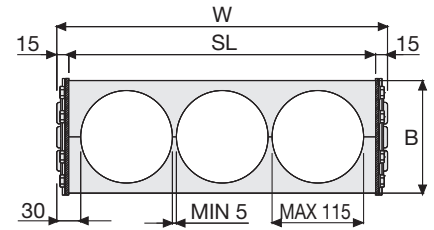
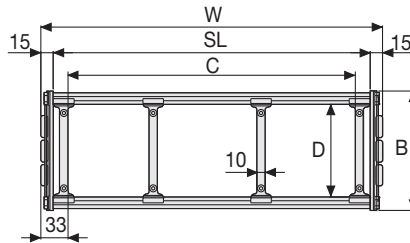


# 40T

## Внутренняя высота цепи (D) 112,5 мм

Конструкция цепи из оцинкованной стали (гальванизированной) с рамками из алюминия с вертикальными разделительными перегородками из полиамида; специальные перегородки из алюминия с отверстиями доступны по запросу. На каждом втором звене смонтированы рамки из алюминия. По запросу поставляются цепи с рамками из алюминия, смонтированными в каждом звене. По запросу цепи поставляются также из нержавеющей стали. Возможно добавление внутренних перегородок в цепь.



### Разделительные перегородки

- Несмонтированные Номер арт. S310TCF9
- Смонтированные Номер арт. S310TCF9MC

### Технические характеристики для самонесущей цепи

Скорость	0,5 м/с
Ускорение	2 м/с <sup>2</sup>

Если нужны большие значения, свяжитесь с нашими техническими специалистами.

### Рамки из алюминия с разделительными перегородками из полиамида

W	B	C	D	R	Вес/метр	Тип цепи
мм	мм	мм	мм	мм	кг	Номер артикула
216	145	150	112,5	250-300-350-400-450-500-550-600-700-750-850-1000	20,72	40T150□□□*
266	145	200	112,5	250-300-350-400-450-500-550-600-700-750-850-1000	21,18	40T200□□□*
316	145	250	112,5	250-300-350-400-450-500-550-600-700-750-850-1000	21,64	40T250□□□*
366	145	300	112,5	250-300-350-400-450-500-550-600-700-750-850-1000	22,10	40T300□□□*
466	145	400	112,5	250-300-350-400-450-500-550-600-700-750-850-1000	23,02	40T400□□□*
566	145	500	112,5	250-300-350-400-450-500-550-600-700-750-850-1000	23,95	40T500□□□*
C+66	145	....	112,5	250-300-350-400-450-500-550-600-700-750-850-1000		40T□□□□□**

\*Дополните номер артикула значением, соответствующим радиусу цепи (R): Напр. 40T150□□□□

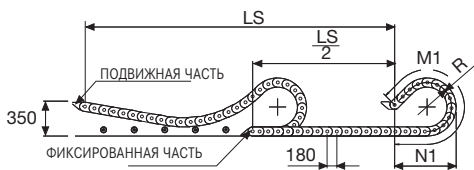
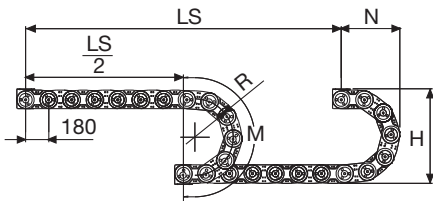
\*\*Дополните номер артикула значением, соответствующим ширине цепи (C) и радиусу цепи (R): Напр. 40T□□□□□□

### Рамки из алюминия с отверстиями

W	B	R	Тип цепи
мм	мм	мм	Номер артикула
SL+30	145	250-300-350-400-450-500-550-600-700-750-850-1000	40TL□□□□□***

\*\*\*Дополните номер артикула значением, соответствующим размеру SL и радиусу цепи (R):

Напр. 40TL□□□□□□



Длина цепи (L)

Половина длины перемещения цепи ( $\frac{LS}{2}$ )

и длина цепи в радиусе (M)

$$L = \frac{LS}{2} + M \text{ или } M1$$

R	H*	N	M	N1	M1
мм	мм	мм	мм	мм	мм
250	670	510	1150	1545	3285
300	770	555	1305	1755	3790
350	870	605	1460	1950	4265
400	970	655	1620	2125	4715
450	1070	710	1780	2295	5150
500	1170	755	1930	2455	5570
550	1270	805	2090	2605	5975
600	1370	855	2245	2755	6375
700	1570	955	2560	3035	7155
750	1670	1010	2720	3170	7535
850	1870	1105	3030	3430	8280
1000	2170	1255	3500	-	-

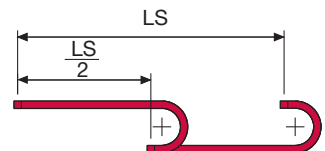
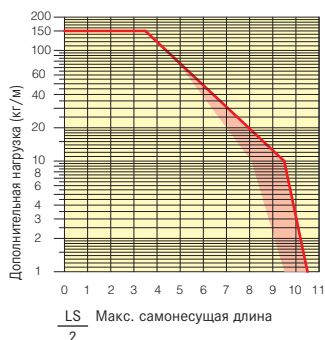
\*Из-за предварительного натяжения величина H - высота должна быть увеличена на 10 мм/м.

В случае ограниченного пространства для монтажа цепи, свяжитесь с нашими техническими специалистами.



**Диаграмма нагрузки самонесущей цепи**

Максимальная самонесущая длина (LS/2) в зависимости от веса проложенных кабелей, шлангов на каждый метр цепи.



Область красного цвета учитывает разницу веса между различной шириной цепей с алюминиевыми рамками, смонтированными в каждом звене или через звено.

Если значения параметров цепи LS/2 выходят за пределы диаграммы самонесущей мощности, возникает необходимость использования дополнительных поддерживающих роликов, для того чтобы обеспечить необходимую длину перемещения (см. стр. 24).

**Крепёжные элементы из оцинкованной стали**

Крепёжные элементы служат для крепления обоих концов цепи к оборудованию. Комплект крепёжных элементов состоит из 4-х стальных уголков, прикрученных к конечным звеньям цепи.

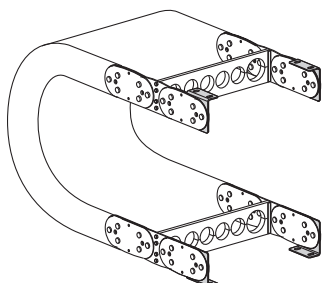
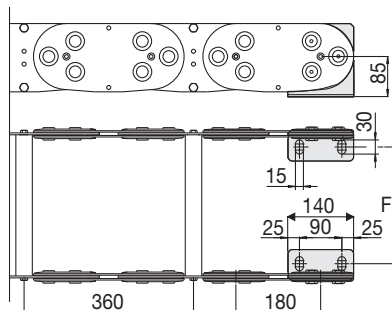


Рис. А Крепление цепи наружу. (Рис. А) Различные варианты крепления Вы найдёте на стр. 24.



Тип цепи	F мм
40T150	136
40T200	186
40T250	236
40T300	286
40T400	386
40T500	486
Спец. ширина F=W-80	

**Номер артикула крепёжных элементов из оцинкованной стали**

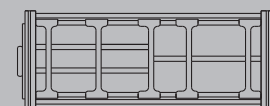
Смонтированный вариант	
Тип цепи	Комплект крепёжных элементов
40...	A4000KM □**

Несмонтированный вариант	
Тип цепи	Комплект крепёжных элементов
40...	A4000K

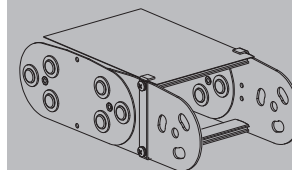
\*\* 1=Поз.1; 2=Поз.2; 3=Поз.3  
Различные варианты крепления Вы найдёте на стр. 31



Подходит также для больших длин перемещения цепи см. стр. 206.



Дополнительно: внутренние разделительные перегородки.



Защитная крышка из листовой стали

За дополнительной информацией обращайтесь в технический отдел компании ООО «ЛАПП Руссия» по адресу [technic@lappgroup.ru](mailto:technic@lappgroup.ru)